



GEPIIA

DOSSIER DE PRESSE

all4pack
EMBALLAGE PARIS

Jeudi 10 novembre 2022



Contact presse : Jean-Marc Doré - Président fondateur du GEPIIA - +33 1 42 93 82 70 - jmd@geppia.com

Sommaire

Un hub vers les solutions des constructeurs membres du GEPPIA.....	p.3
Un laboratoire d'idées pour apprendre et progresser ensemble.....	p.4
Un village pour faire avancer l'écosystème du process et du packaging.....	p.5
Principales nouveautés à découvrir sur All4Pack 2022.....	p.6
Conditionnement primaire.....	p.7
Etiquetage.....	p.11
Marquage industriel.....	p.12
Fin de ligne.....	p.13
Fardelage - Mise sous film.....	p.13
Palettisation.....	p.15
Automatisation.....	p.16

Un hub

vers les solutions des constructeurs membres du GEPPIA

Intégrer le stand GEPPIA dans son parcours de visite est le moyen le plus rapide de s'orienter vers les bonnes solutions dans le cadre d'un projet d'investissement.

Process, conditionnement primaire, conditionnement secondaire, fin de ligne, équipements périphériques, les membres du groupement peuvent couvrir les besoins d'une ligne de production alimentaire et non alimentaire de A à Z.

Les tendances des constructeurs français de machines d'emballage

Des différentes nouveautés présentées sur le village GEPPIA émergent plusieurs tendances.

La prise en compte des consommations énergétiques des équipements et leur réduction est déjà très largement généralisée. Le travail sur les stratégies de réduction, de recyclage et de réemploi des emballages se met en place de manière concertée entre les fabricants d'emballages, les constructeurs de machines et les industriels producteurs. En conséquence, les solutions de décontamination, remplissage et marquage de sachets, Doypack® et poches inversées se développent. Tout comme les manchons recyclables.

Plus étonnantes, des propositions de machines 2-en-1 qui permettent de doser/ conditionner simultanément deux produits différents. Ces machines misent sur la mutualisation de certains composants pour faire baisser la facture d'investissement et gagner de la place dans les ateliers. Gageons qu'elles intéresseront à minima les PME.

Les robots sont toujours plus présents sur les lignes. Ils s'affichent comme une solution simple et fiable pour apporter de la flexibilité en remplaçant les changements de pièces de format par des changements de recettes dans les applications de distribution de composants par exemple. Ils sont également de plus en plus incontournables dans la gestion des entrepôts logistique, imposant leurs contraintes aux charges palettisées.

Enfin, les premières lignes intégrant des solutions de convoyage non-mécaniques arrivent sur le marché. Le convoyage magnétique et le transport par lévitation deviendront-ils des technologies indispensables à la flexibilité des lignes d'emballage ?

Venez en discuter avec nous sur le salon !

Un village

pour faire avancer l'écosystème du process et du packaging



Pour l'édition 2022 du salon All4Pack, le GEPPIA réunit ses membres au sein du village des équipementiers français du process et du packaging, sous une nouvelle bannière : **Activateur de business**³.

Avec ce « business au cube » le GEPPIA affiche l'ambition de tirer sa filière vers des projets porteurs de sens car centrés sur l'humain, l'environnement et la profitabilité partagée.

Une ambition qui permettra de démultiplier les opportunités pour les OEM, partenaires technologiques et end-users membres du groupement.

Rendez-vous place du marché !

Au sein de ce village, le stand B057 est le lieu de passage obligé. Comme la place du marché de tant de villages français. Celui où l'on se donne rendez-vous, où l'on se croise, où l'on fait connaissance. Car au GEPPIA, tout commence toujours par une rencontre humaine.

Comme l'explique Pierre Chevalier, Responsable Stratégie et Opérations du GEPPIA : « **L'humain est notre raison d'être. Les rencontres, les clubs et les projets portés par Jean-Marc Doré ont fait le succès de notre groupement.** »

Fidèle à son ADN et à sa mission, le GEPPIA proposera sur son stand, pendant les quatre jours du salon, des événements fédérateurs, propices à l'émergence de synergies techniques, économiques et commerciales.

Les « apéros pitch » du GEPPIA, tous les jours de 11h30 à 12h45

Tous les visiteurs du salon sont invités à se joindre à l'esprit village du GEPPIA.



La convivialité sera à son maximum à l'heure des apéros pitch : une succession de prises de parole, de 5 minutes maximum chacune, au cours desquelles les membres du groupement et leurs partenaires pourront exprimer une conviction, une ambition, ou présenter leur dernière innovation.

À LA TRIBUNE DES APÉROS PITCH

Lundi 21 Novembre

- MOM Packaging
- PDC Europe
- SFERE BM
- MELER
- CETEC

Mardi 22 Novembre

- THIMON
- ZENJET Coding
- BOSCH REXROTH - SYNERLINK
- ZALKIN
- EXCELSIOR SAFETY
- AKEROS

Mercredi 23 Novembre

- YASKAWA
- LUCAS France
- FARBAL
- BECKHOFF Automation
- ADVENS
- OXELAR

Jeudi 24 Novembre

- SCHNEIDER ELECTRIC

Liste susceptible d'être complétée

Initiateurs de discussion, les apéros pitch sont une invitation à :

- **prolonger le débat**, sur l'un des 3 pôles du GEPPIA Lab'
- **découvrir les solutions d'emballage** présentées sur les stands des membres du groupement.

Un laboratoire d'idées

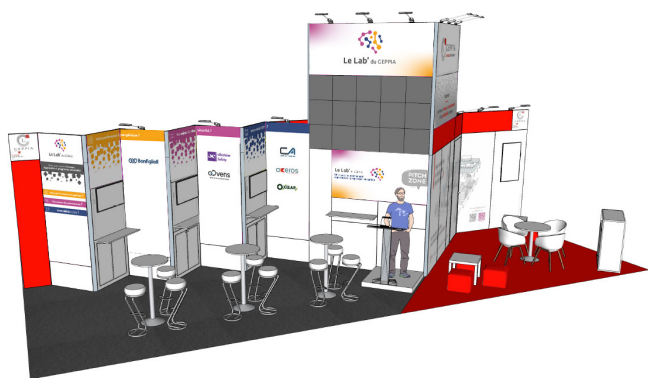
pour apprendre et progresser ensemble



Le Lab' du GEPPIA

Côté nouvelles technologies, les visiteurs pourront rencontrer de nouveaux partenaires du groupement dans l'**espace Lab' du GEPPIA** :

- **ADVENS**, acteur engagé, spécialiste de la cybersécurité,
- **AKEROS**, spécialiste de l'interopérabilité des systèmes intelligents,
- **BONFIGLIOLI**, expert en alimentation et transmission de puissance,
- **CEOS AUTOMATION**, spécialiste du revamping des systèmes d'automatisation,
- **EXCELSIOR SAFETY**, conseil en safety/cybersécurité industrielle,
- **OXELAR**, intégrateur de solutions d'IoT industriel.



Sur les 3 pôles du Lab', les end-users, intégrateurs et constructeurs de machines de process et de conditionnement seront invités à s'interroger sur leur **performance énergétique**, leurs **risques cybersécurité** et leur avancement en matière de **production interconnectée**.

Trois thèmes d'actualité, qui peuvent être abordés individuellement mais sont aussi amenés à se rejoindre, comme par exemple lorsque l'on cherche à optimiser la consommation énergétique à l'échelle d'une usine.

« J'aime beaucoup l'ambiance bac à sable du **GEPPIA Lab'** », se plaît à dire Pierre Chevalier pour souligner la créativité qui naît de ces rencontres. Des temps d'échanges en mode atelier que le groupement organise régulièrement avec des experts et des start-ups de tous horizons.

Cerner ses enjeux cybersécurité à partir d'exemple concrets

Mercredi 23 Novembre à 15h, nos experts interviendront en mode table ronde dans **l'espace conférence du hall 5A**.

De manière très pédagogique, en s'appuyant sur des exemples issus de leur expérience, ils mettront en lumière l'incidence des systèmes d'interopérabilité, solutions d'IoT, et plus généralement de tous les outils connectés, sur la sécurité OT.

Forts de leurs compétences respectives, ils proposeront plusieurs clés d'entrée pour prendre la juste mesure des risques cyber d'une installation, réduire les possibilités d'intrusion et favoriser un redémarrage rapide en cas d'attaque.

Ils aborderont enfin la dimension réglementaire, avec les nouvelles obligations incombant aux entreprises industrielles dans le cadre de la Directive NIS 2, applicable en 2024, et du futur Cyber Resilience Act.

🎤 CONFÉRENCE

Interopérabilité machines et cybersécurité : enjeux et réalité

Avec la participation de :

Hervé Bodinier - Excelsior Safety

François Dumoulin - Oxelar

Wendy Lautier - Akeros

Pascal Le Mignon - Ceos Automation

Stéphane Potier - Advens

Principales nouveautés

à découvrir sur All4Pack 2022

Conditionnement primaire

Distribution robotisée de flacons et pots en verre - **PKB** - 4 E054

Distribution robotisée de bouchons ; solutions capsules solidaires - **Zalkin** - 5A F021



Convoyage magnétique sur ligne de remplissage - **U2Robotics** - 5A B021

Dosage simultané de produits complexes - **CB Équipements** - 5A A064

Deux ensacheuses en une - **CETEC** - 5A B137

Remplisseuse/visseuse ultra-propre pour Doypack® et inverted pouches - **Thimonnier** - 5A A057

Pilotage amélioré pour les remplisseuses de produits liquides - **Stoppil** - 4 E010

Manchons d'inviolabilité thermo-rétractables et manchons recyclables - **PDC Europe** - 5A A056

Sleeve LDPET pour rétraction infrarouge/air chaud et avec barrière lumière - **Sleever** - 5A E009

RSolutions d'emballage orientées 3R (réduire, recycler, réutiliser) - **Mecapack** - 5A B050

Étiquetage

Étiqueteuse automatique avec dépilleur de sachets - **ESA** - 5A A086

Solution poids-prix : trieuse pondérale + bloc étiqueteur - **Vendée Concept** - 5A A055

Marquage industriel

Solutions TIJ (Thermal InkJet) produites en France - **Zenjet coding** - 5A A062

Fin de ligne

Formeuse de caisses 3 axes avec chargement par AGV - **TECMA ARIES** - 5A E 117

Fardelage - Mise sous film

Soudeuse automatique de film - **SFERE BM** - 5A M164

Houssage rétractable compatible avec les entrepôts automatiques - **Thimon** - 5A A067

Dévidoirs au sol avec capot coulissant pour fardeluse grandes dimensions - **Farbal** - 5A A050

Palettisation

Palettiseur pour granulés le plus rapide du marché - **Newtech Bag Palletizing** - 5A F152

Cellule robotisée d'empilage et de palettisation de ramettes - **Recmi** - 5A B061

Automatisation

Pompes à vide multi-étagées puissantes, robustes et modulaires - **Coval** - 5A A073

Cobots et robots multi-applications - **Fanuc** - 5A D089

Axes de déplacement de robots à grande vitesse - **LUCAS France** - 5A A053

Module de gestion de consommation électrique - **SEW Usocom** - 5A C077

Automatisation sans armoire ; transport par lévitation ; IoT Industriel - **BECKHOFF** - 4 E069

Distribution robotisée de flacons et pots en verre

Leader incontesté des machines de conditionnement de parfums et cosmétiques, PKB cherche constamment à améliorer les performances des lignes de conditionnement et les TRS du secteur.

L'entreprise utilise tous les leviers technologiques (robotique, vision, intelligence artificielle, impression 3D ...) à sa disposition pour offrir des solutions complètes, dans lesquelles la manipulation de composants et de produits finis est optimisée à chaque étape.

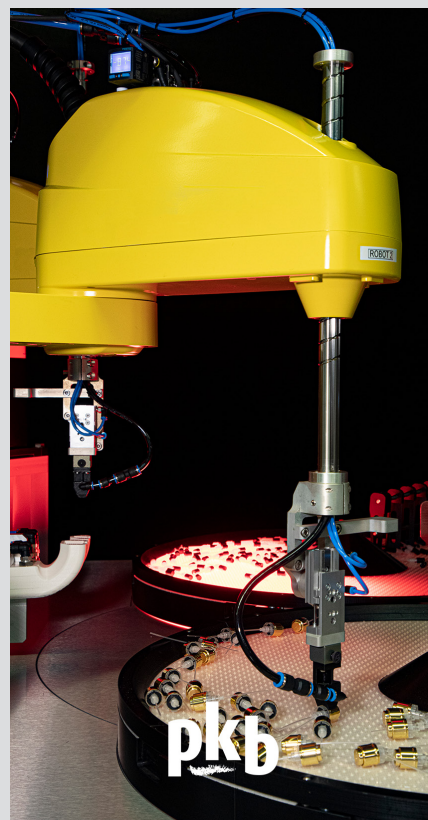
Son ADN « multiformats » l'amène également à travailler sur la robotisation des changements de formats et la suppression des pièces au format pour offrir plus de simplicité, de rapidité et de reproductibilité aux industriels.

PKB a à cœur de révolutionner l'utilisation des robots, en offrant des solutions simples, compactes, « good value ». Dernier défi en date, celui de distribuer par robots des flacons ou des pots en verre tout en intégrant leurs spécificités de fragilité, reflets, transparence, poids élevés ... sans omettre bien entendu la distribution robotique de tous les autres composants (flacons plastiques, opercules, réducteurs, roll-on, capots, pompes ...).

Quant aux engagements écologiques, ils ne sont bien entendu pas en reste, la robotique offrant notamment une excellente durée de vie, l'évolution aisée à de nouvelles applications et une grande robustesse.

PKB - 4 E054

Contact presse : Sandrine LEFEBVRE - s.lefebvre@pkb.fr - 02 32 28 62 59



Distribution robotisée de bouchons ; solutions capsules solidaires

Distribution de bouchons, traitement et contrôle, capsulage sur tout type de récipients à des cadences allant de 800 à 120 000 bph, les solutions Zalkin (groupe ProMach) sont conçues pour répondre aux besoins des industriels de toutes tailles et de tous marchés.

Après la qualité et la propreté des capsules, avec le développement de nouveaux modules de contrôle et de systèmes de dépoussiérage avant bouchage permettant d'éliminer 99,9% des microparticules, Zalkin concentre ses efforts R&D sur l'automatisation et les sujets environnementaux.

Avec des solutions intégrant 3 niveaux d'automatisation de la distribution de bouchons, Zalkin offre à ses clients la possibilité de monter en cadence et/ou de passer facilement d'une production à une autre, sans changement de pièces de format. Ces solutions ont d'ores et déjà été intégrées pour les bouchons/pompes doseuses de l'industrie cosmétique et les pistolets vaporisateurs des produits ménagers.

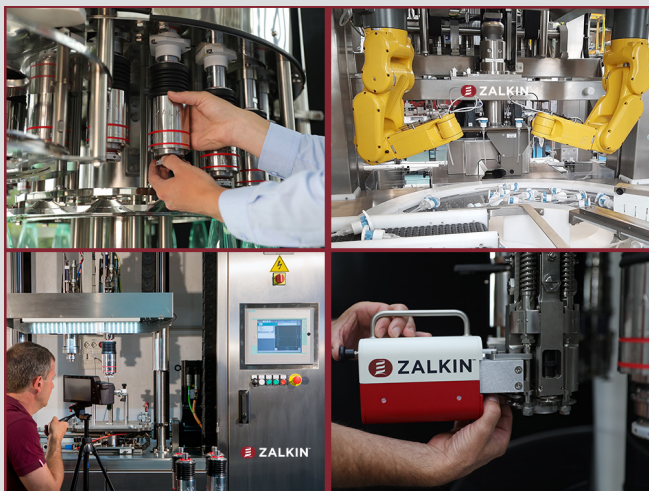
Zalkin est aussi fortement engagé dans le développement des capsules solidaires. L'entreprise offre à ses clients un accompagnement complet permettant un capsulage optimal, pour les capsules à enfoncer comme pour les capsules à visser.

Depuis 2021 le programme « machines reconditionnées » permet aux clients Zalkin de contribuer à l'économie circulaire et d'optimiser leurs investissements en achetant des machines reconditionnées et remises aux normes par Zalkin.

Zalkin compte parmi les leaders de l'industrie mondiale du bouchage de bouteilles et récipients avec plus de 360 personnes en France et 80% de sa production exportée dans plus de 120 pays.

Zalkin - 5A F021

Contact Presse : Laetitia DOBEL
laetitia.dobel@zalkin.fr - 01 41 39 03 14



Convoyage magnétique sur ligne de remplissage

U2Robotics présente en avant-première mondiale à All4Pack sa nouvelle ligne de remplissage flexible Cleanline.

Destinée principalement aux marchés de la cosmétique, de la parfumerie, de l'hygiène, de la santé et de la pharmacie, cette ligne fonctionne avec toutes les formes d'emballage et tous les types de fermeture. Elle est conçue pour des changements de formats rapides et fréquents :

- les éléments de format sont imprimés sur une imprimante 3D, ce qui permet de les produire rapidement à faible coût,
- les emballages sont déplacés de poste en poste sur les navettes d'un convoyeur magnétique, ce qui permet de modifier les flux à la demande.

Au-delà de son incroyable flexibilité, cette ligne offre également une productivité beaucoup plus élevée par mètre carré grâce à la réduction maximale des buffers permise par le module de convoyage magnétique.

U2Robotics - 5A B021

Contact presse : Emilie RABILLER - emilie.rabiller@unista.fr - 02 51 41 03 40



Dosage simultané de produits complexes



Concepteur et producteur français d'équipements sur mesure, CB Equipements est notamment reconnu pour sa gamme de doseurs volumétriques à poche destinés aux produits difficiles à doser : pâtes cuites, riz cuit, légumes, fruits, salades, viandes, etc.

La nouveauté 2022 sur cette gamme d'équipements est le doseur volumétrique à poche bi-produits, permettant de doser 2 produits en simultané (salade verte et salade de carottes par exemple).

Ce doseur 2-en-1 s'intègre parfaitement dans lignes de préparation de salades ou de plats cuisinés proposées par CB Equipements.

Il favorise les gains de place et permet de réduire les investissements tout en optimisant les coûts de production et l'ergonomie. Il reste facile à démonter pour optimiser les nettoyages et changements de recettes.

CB Equipements - 5A A064

Contact presse : Virginia NEFF - 03 88 04 54 49

Deux ensacheuses en une

La CombiFill CETEC est une ensacheuse avec deux circuits de remplissage séparés. Les 2 produits n'entrent jamais en contact durant la phase de conditionnement : chacun a son propre circuit d'alimentation, son doseur, ses trémies, sa bouche.

La CombiFill peut-être utilisée avec des sacs de 5 à 25 kg, en papier et/ou en plastique et avec différents systèmes de fermeture : soudure, pliage et thermoscellage, couture.

Il est possible d'associer des doseurs différents (gravitaire, vis, tapis) pour traiter simultanément des



produits pulvérulents et des granulés, par exemple.

L'ensacheuse mutualise le magasin de sacs, le marquage, la fermeture de sac, les convoyeurs, le palettiseur et le filmage palette. L'économie brute d'investissement est de plus de 350 000 € par rapport à deux ensacheuses.

Les champs d'application de la CombiFill CETEC sont multiples : remplacer une ensacheuse vieillissante et un produit fait en manuel, remplacer deux postes semi-automatiques, rapatrier un produit sous-traité, améliorer la qualité pour des marchés différents comme feed/food, bio/non bio, des produits colorés, odorants.

Cette ensacheuse innovante est déjà en production dans les domaines de la farine (farine panifiable/levain), de l'alimentation animale (poudre/granulés), des semences (traitées/non traitées), des levures (Feed/Food).

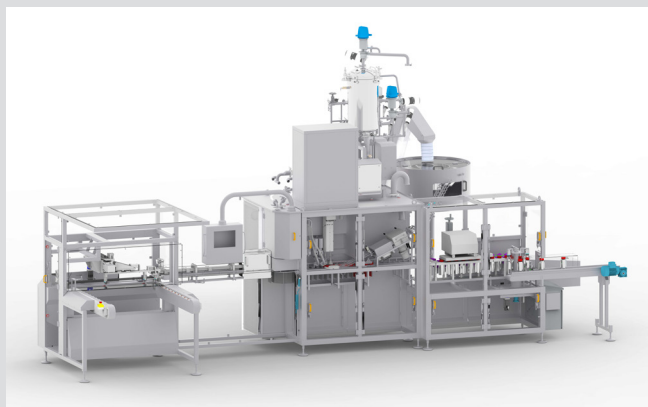
CETEC - 5A B137

Contact Presse : Véronique DAGAIN
veronique.dagain@cetec.net - 05 53 02 85 00

Remplisseuse/visseuse ultra-propre pour Doypack® et inverted pouches

Conçue pour le conditionnement de produits frais ou pasteurisés, la remplisseuse/visseuse SF102 charge, indexe et marque les sachets préformés sur rails. Elle effectue le remplissage des sachets et le vissage du bouchon dont la qualité est contrôlée (par serrage au couple) par caméra ou laser avant éjection du sachet sur le tapis de sortie.

La SF102 offre aux industriels de l'agroalimentaire une grande flexibilité grâce à la variété des formats de sachets (de 90 ml à 2 litres), la position du bouchon et à la liberté du choix du fournisseur de sachets (DOYPACK® préformés et Inverted Pouches).



Elle répond également aux besoins en hautes cadences, atteignant jusqu'à 240 sachets par minute en version 3 lignes.

Equipée de la technologie à lumière pulsée de Claranor, la SF102 permet le remplissage des sachets DOYPACK® à bouchon dans des conditions ultra-propres optimales. Ce système de décontamination garantit la destruction totale, immédiate et irréversible des germes sans recours à la chimie. Cette technologie respecte ainsi l'intégrité de la qualité du produit et écarte tout risque de résidus chimiques.

A noter que la SF102 est adaptée aux emballages souples monomatériaux PE et PP afin de répondre aux recommandations COTREP pour la recyclabilité dans le flux PE.

Sur le même stand, découvrez la THB9200, conditionneuse pour remplir et souder les berlingots recyclables destinés aux secteurs cosmétique et détergence.

Thimonnier - 5A A057

Contact Presse : Elodie FOURNIER

elodie.fournier@thimonnier.fr - 04 72 08 19 39

Pilotage amélioré pour les remplisseuses de produits liquides

Stoppil propose à ses clients des machines automatiques de remplissage personnalisées à coût maîtrisé. Parmi sa large gamme, les remplisseuses automatiques pour produits liquides Premium et Plongeante conviennent aux besoins de production pour les produits issus de l'agro-alimentaire, la détergence, la chimie, la pharmacie ou la cosmétique.

Travaillant en permanence à améliorer ses machines, Stoppil présente cette année sur All4Pack plusieurs nouveautés : une meilleure ergonomie grâce à des écrans plus grands, des statistiques de production disponibles nativement dans les programmes, la télémaintenance pour un support-client encore plus réactif, des outillages toujours mieux pensés qui s'installent facilement et rapidement. Tout est fait pour faciliter le pilotage de ces remplisseuses qui peuvent par ailleurs évoluer dans le temps : changement de cadence, de type de produits ou de contenants...

Vous recherchez une solution de remplissage vraiment adaptée à votre process ? Les machines dessinées par le Bureau d'Etudes Stoppil intègrent la technologie qui vous convient. Elles sont équipées de composants haut de gamme pour vous assurer un équipement durable et fiable, avec des coûts de maintenance très faibles.



Stoppil - 4 E010

Contact Presse : Christelle COUBE

commercial@stoppil.fr - 01 60 31 55 58

Manchons d'inviolabilité thermo-rétractables et manchons recyclables

PDC Europe conçoit et réalise des applicateurs de manchons 100% made in France, de la mécanique à la mécatronique, en passant par l'automatisation. Disposant de 38 années d'expérience en ingénierie et en fabrication, PDC Europe évolue rapidement et propose de nouvelles solutions avant-gardistes :

- Ultimate PDC, une solution 3 en 1 pour l'application de manchons d'inviolabilité thermo-rétractables jusqu'à 600 cpm.
- Les applicateurs de manchons étirables LDPE: SAM, idéal pour la décoration à 360° des jerrycans avec une capacité de produit de 5 à 30 L, et la gamme linéaire



d'applicateurs de manchons étirables à grande vitesse STG2-BM, avec 2 paires d'étireurs atteignant jusqu'à 120 cpm. Des solutions qui combinent baisse des consommations énergétiques et des coûts d'exploitation avec un matériau 100% recyclable et facilement séparable.

- Le système de rejet breveté, SURE, une unité autonome qui détecte les produits défectueux et les rejette/redirige sans les endommager. SURE est compatible avec diverses solutions de détection : caméra, UV, fibre optique. Il sera bientôt soutenu par l'IA, grâce au partenariat engagé avec Psycle.

De sa gamme de convoyeurs entièrement personnalisable aux solutions d'assistance à distance comme ses lunettes connectées, PDC Europe propose des applicateurs de manchons intelligents équipés des derniers systèmes robotiques garantissant la plus haute qualité et un excellent service.

PDC Europe - 5A A056

Contact Presse : Ankita CHAURASIA

ankita@pdceurope.com - 03 22 78 93 15

Sleeve LDPET pour rétraction infrarouge/air chaud, et avec barrière lumière

La transition écologique est au cœur de la vocation de Sleever, pilote innovant de la technologie du sleeve. Les solutions pensées pour le recyclage « bouteille-bouteille » et les équipements à la consommation énergétique maîtrisée de Sleever permettent de réduire l'empreinte carbone des produits sans compromis sur la performance.

Le LDPET®, étiquette sleeve intégrale compatible avec le recyclage « bouteille-bouteille » du PET, multi-récompensé et déjà adopté par des acteurs majeurs du marché des boissons, poursuit son développement et enrichit son offre avec le lancement de 2 innovations présentées à All4Pack :

- LDPET® rétractable par infra-rouge air chaud avec l'équipement Combiskinner LDPET®, pour les marchés alimentaires solides et les produits sensibles à l'humidité.

- Le LDPET® WB avec fonction « Barrière Lumière », pour les produits laitiers et les jus de fruits. Il offre aux marques possibilité de s'orienter vers un emballage en PET 100% recyclable tout en préservant les propriétés de leurs produits et leur identité de marque. La Combisteam LDPET® WB, à la consommation vapeur réduite de 50%, permet de réduire l'empreinte carbone de la phase production.

Avec ses gammes de produits sécuritaires et de dynamisation « PCR30 », intégrant 30% de matière PCR à l'origine et au pourcentage certifiés par Recyclclass, et ses équipements adaptés à ces films de nouvelle génération, Sleever accompagne les marques dans la réalisation de leurs engagements volontaires.



Sleever - 5A E009

Contact Presse : Lucie RAY-LALANNE

lucie.ray-lalanne@sleever.com

01 69 74 75 62

Solutions d'emballage orientées 3R

Mecapack affirme sa stratégie 3R pour les emballages conditionnés sur ses machines.

Réduire les quantités de matériaux : Association du carton et du plastique afin de réduire au strict minimum l'utilisation du plastique.

Améliorer la **recyclabilité** : solutions d'emballages recyclables, monomatériau ou carton/plastique.

Développer le **réemploi** : Solutions de conditionnement réutilisables pour un usage identique. Processus circulaire incluant lavages industriels et systèmes de traçabilité, basé sur l'expérience Mecapack des bacs inox en collectivité.

La capacité d'adaptation et la force de Mecapack résident dans les co-développements réalisés avec ses partenaires et ses clients. En phase avec les besoins du marché et des consommateurs, Mecapack a récemment intégré le marché de la grande distribution, étendant ses solutions à un public plus large.

Mecapack - 5A B050

Contact Presse : Clémence COUILLAUD - c.couillaud@mecapack.com - 02 51 57 07 94

Etiquetage

Étiqueteuse automatique avec dépileur de sachets

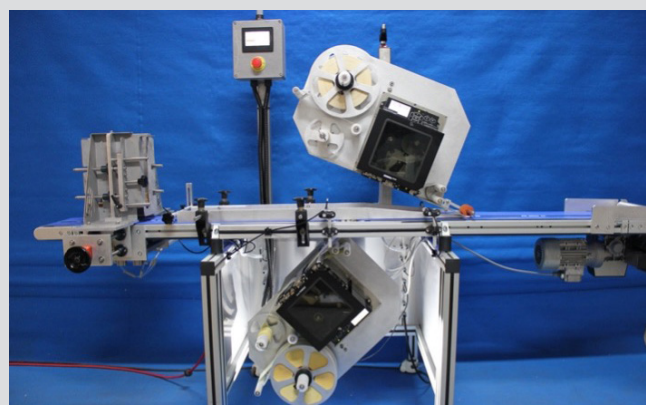
Spécialement conçue pour répondre à la problématique de l'étiquetage sur sachets souples (Doypack, papier Kraft, sachet fond plat, ...) cette étiqueteuse est notamment utilisée dans les secteurs d'activités, tels que l'industrie agroalimentaire, chimique, pharmaceutique et cosmétique (confiserie, CBD, poudre, liquide, etc...). Elle s'adapte aux différents besoins d'étiquetage : pose simple ou impression pose.

Le modèle exposé sur le stand ESA sera une étiqueteuse impression pose dessus et pose dessous, avec dépileur de sachets et magasin de réception.

L'impression pose permet de créer des étiquettes personnalisées (code barre, QR code, n° de lot, DLUO, etc...) gérées par un automate, ce qui facilite le passage de sachets de tailles différentes, avec positionnement précis de l'étiquette suivant des recettes pré-enregistrées.

La tête de pose dessous est fixée sur un vernier, ce qui ouvre de grandes possibilités à l'utilisateur(trice) pour le réglage de la pose de l'étiquette latéralement sur le sachet. Cette tête de pose a été spécialement conçue pour poser des étiquettes d'une largeur allant de 20mm à 100mm.

La valeur ajoutée de cette étiqueteuse automatique réside dans l'intégration d'un dépileur de sachets automatique, réglable et autocentré, qui augmente l'autonomie de la ligne de production tout en réduisant la pénibilité de l'approvisionnement en sachets de l'étiqueteuse. Le dépileur s'adapte à la plupart des matières et formats de sachets (largeur : 100mm à 310mm / longueur : 160mm à 390mm). Il offre une autonomie maximum d'environ 100 sachets (selon leur épaisseur) pour une cadence de 1200 à 1500 produits à l'heure.



ESA - 5A A086

Contact Presse : Martine DUPRÉ

direction@esa-constructeur.eu - 04 42 70 37 03

Solution poids-prix : trieuse pondérale + bloc étiqueteur

La CALIBRA PE, association de la trieuse pondérale CALIBRA T QUARTZ et d'un bloc étiqueteur avec dépose-étiquettes, est la nouvelle solution poids-prix proposée par Vendée Concept.

La CALIBRA T QUARTZ (conforme aux spécifications OIML et MID, classes X et Y, certificat LNE-33696) est composée d'un plateau de pesée qui permet de contrôler le poids de tous types de produits, nus ou emballés. Elle propose un traitement optimal des produits avec une grande précision de pesage. Contrairement aux trieuses pondérales classiques divisées en 3 parties distinctes (stabilisation – pesée – sortie), la CALIBRA T QUARTZ est conçue avec une seule bande articulée sur le même châssis. Cette bande a été brevetée et conçue par Vendée Concept.

La CALIBRA T QUARTZ pèsera les produits et permettra au bloc étiqueteur d'imprimer et de déposer une étiquette avec toutes les informations nécessaires à leur commercialisation : numéro de lot, date, poids, prix, etc.

Le nouveau système poids-prix CALIBRA PE de Vendée Concept, entièrement automatique, saura vous séduire par son design et sa précision d'étiquetage.



Vendée Concept - 5A A055

Contact Presse : Manon CELLIER

manon.cellier@vendeeconcept.com - 02 51 37 46 79

Solutions TIJ produites en France

Fournisseur de solutions de marquage industriel, Zenjet Coding est spécialisé dans la technologie TIJ (Thermal InkJet - Jet d'encre Thermique).

L'entreprise vient d'annoncer la relocalisation de sa production en France, dans le bassin valentinois où elle a son siège social. Les produits Zenjet Coding étaient auparavant fabriqués en Allemagne.

La principale motivation derrière cette relocalisation est de gagner encore en efficacité et en souplesse, une valeur essentielle dans le service offert par Zenjet Coding à ses clients. L'attractivité du bassin valentinois pour les entreprises « high tech » a été aussi un paramètre déterminant.

Zenjet Coding a également établi des liens très étroits avec l'école d'ingénieur ESISAR autant pour réaliser des projets industriels de marquage TIJ que pour former de jeunes ingénieurs dans le cadre de contrats d'apprentissage.



Zenjet coding - 5A A062

Contact Presse : Elsa BOUCHET

e.bouchet@zenjet-coding.com - 04 75 82 60 01

Formeuse de caisses 3 axes avec chargement par AGV

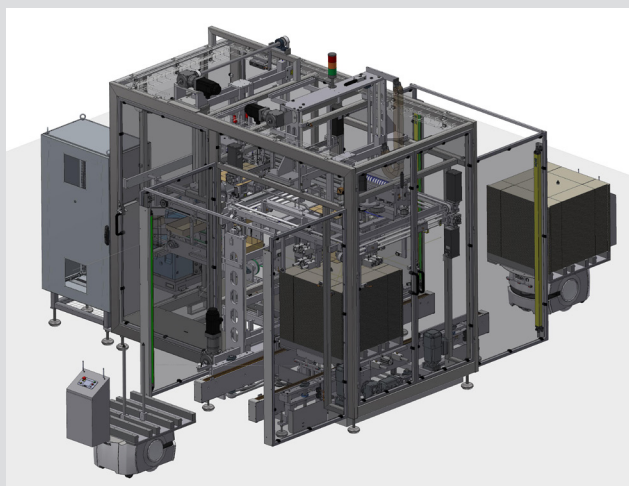
Le Groupe TECMA ARIES, expert mondial des fins de ligne d'emballage, présentera à l'occasion d'All4Pack sa toute nouvelle formeuse, conçue pour former des étuis jusqu'à 1200 mm de développé, et pouvant atteindre 3000 cartons/heure.

Cette formeuse s'impose comme un équipement facile à utiliser, avec des changements complètement automatisés et un chargement ergonomique, voire automatisé dans la version avec AGV.

Plus besoin de personnel pour alimenter la machine et changer de format, l'AGV s'en charge en interaction complète avec la machine et les besoins de la ligne.

Cette formeuse avec AGV vient compléter la gamme de chargements robotisés TECMA ARIES conçus pour faciliter la conduite des fins de ligne de conditionnement au quotidien.

Elle apporte une nouvelle dimension en termes de flexibilité et d'ergonomie sans rogner sur les performances et la modularité.



TECMA ARIES - 5A E 117

Contact Presse : Evelyne ALBERT

evelyne.albert@tecma-aries.com - 03 25 71 59 96

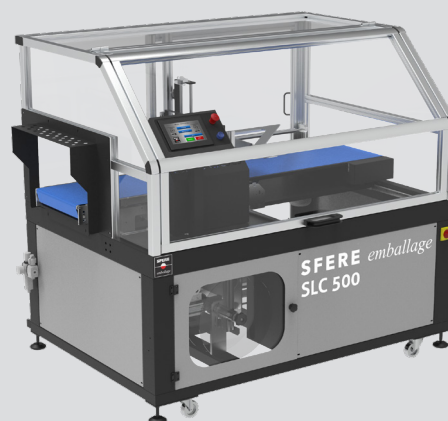
Soudeuse automatique de film

La soudeuse automatique SFERE permet d'emballer des produits dans un film, rétractable ou non selon votre cahier des charges.

L'usine SFERE BM, implantée en région parisienne traite au cas par cas les spécificités de chaque client afin d'optimiser l'intégration de la soudeuse dans une ligne complète et performante.

Deux technologies de soudure peuvent être mises en oeuvre : cadre de soudure en L ou soudure en continu, dédiée aux produits de grande longueur.

Conçues et fabriquées en France, respectant les dernières normes en vigueur, ces soudeuses se déclinent en version inox afin de répondre aux contraintes des environnements les plus exigeants.



Sfere BM - 5A M164

Contact Presse : François TERRAMORSI

fterramorsi@sferebm.com - 05 61 83 26 69

Houssage rétractable compatible avec les entrepôts automatiques

Avec le procédé BandoFix développé et breveté par Thimon, l'emballage des palettes est enfin compatible avec les entrepôts automatiques et les systèmes de préparation de commandes !

Le procédé d'emballage de charges palettisées BandoFix :

- Assure le maintien des produits sur la palette, en respectant leur intégrité.
- Dégage le bas de la palette,
- Libère complètement les tunnels de manutention sur les 4 faces des palettes, permettant le passage des fourches des engins de manutention (transtockeurs ou chariots AGV),
- Permet la dépose et la lecture des codes-barres, grâce aux plots de palettes libérés.

Il est parfaitement compatible avec la démarche du juste emballage. En renforçant l'emballage de transport, il permet d'aller encore plus loin dans l'éco-conception de l'emballage primaire, sans avoir à compenser par des emballages secondaires plus résistants.

BandoFix est aussi un procédé qui permet de réduire les consommations d'énergie de 15% environ, via l'optimisation du cycle de rétraction, et les consommations de plastique de 20 à 25% par palette.

Enfin, BandoFix évite tous les problèmes liés aux déchets plastiques volatils : queues de film, fragments de film éventré par les fourches.



Thimon - 5A A067

Contact Presse : Aurélie BARBERET
a.barberet@thimon.com - 04 79 61 71 03

Dévidoirs au sol avec capot coulissant pour fardeleuse grandes dimensions



Depuis 1974, FARBAL est le spécialiste de la conception, la fabrication et l'installation de lignes d'emballage sous film pour des produits de grandes à très grandes dimensions (largeur jusqu'à 3750mm, hauteur jusqu'à 1400mm).

Partenaire de projets d'emballage dans de nombreux domaines d'activité non-alimentaires (bâtiment, ameublement, literie, matériaux isolants, signalétique, automobile, acier, bois,...), FARBAL propose des solutions adaptées aux besoins spécifiques de ses clients, à des coûts compétitifs, tout en apportant qualité et productivité avec simplicité de mise en œuvre.

À l'occasion d'All4Pack, FARBAL dévoilera un système breveté permettant de changer rapidement et en toute sécurité les bobines de film PE. Ce système se compose de dévidoirs au sol avec capots coulissants et système de raccord de film semi-automatique intégré. Il protège les angles rentrants des bobines de film en

déroulement et assure la sécurité des opérateurs travaillant autour de la machine.

L'avantage principal de ce système innovant est que la machine peut continuer à fonctionner pendant que l'on place une bobine de film neuve sur un dévidoir. Une fois la bobine bien positionnée, la machine d'emballage n'est arrêtée que quelques secondes, le temps d'effectuer le raccord des 2 films par soudure.

À découvrir également sur le stand, l'offre digitale myFarbal permettant d'obtenir sur une plateforme Intranet sécurisée toutes les informations nécessaires au bon fonctionnement des machines installées 7j/7 et 24h/24.

Farbal - 5A A050

Contact Presse : Jérôme GALPIN
jgalpin@farbal.com - 02 54 78 83 71

Palettiseur pour granulés le plus rapide du marché

Spécialiste de la palettisation de sacs avec plus de 2000 palettiseurs installés dans le monde entier et 50 ans d'expérience, NEWTEC BAG PALLETIZING fixe cette année un nouveau standard de référence avec le lancement de l'AURUM, le palettiseur pour granulés le plus rapide du marché.

L'AURUM est parfaitement adapté à la palettisation de granulés, micro-granulés, pastilles, pellets et flocons en sacs de 5 à 50 kg. Idéal pour tous types de sacs (FFS, gueule ouverte, à valve), l'AURUM atteint une cadence de palettisation jusqu'à 2800 sacs/heure.

Avec sa motorisation économe et ses variateurs récupérant l'énergie, l'AURUM a été pensé pour mieux respecter l'environnement et réduire vos dépenses énergétiques.

Chez NEWTEC BAG PALLETIZING, on fabrique des machines qui prennent soin de ceux qui en prennent soin.

C'est pourquoi l'AURUM a été conçu pour prendre soin de ses utilisateurs. Il est équipé d'un PC industriel de dernière génération. Facile d'utilisation avec son écran tactile et intuitif, l'AURUM vous assiste dans le positionnement de vos sacs suite à un arrêt de production.

La maintenance est facilitée grâce à une grande accessibilité de tous les éléments, jusque dans la tour de palettisation. Le tout, tout en sécurité : en hauteur, grâce aux poignées et à la ligne de vie. Au sol, grâce aux taquets antichute dans l'élévateur, aux piges de sécurité au niveau de la tour et à la détection de présence qui stoppe la production pour éviter les accidents lors des opérations de maintenance.

Newtech Bag Palletizing - 5A F152

Contact Presse : Khaled SKHAIRI

info@newtecbag.com - 03 89 63 37 50

Cellule robotisée d'empilage et de palettisation de ramettes

RECMI Industrie met en service son nouveau kombi empilage/palettisation robotisé en sortie d'une coupeuse pour répondre aux problématiques de cadences et de qualité d'un papetier.

L'empilage et la palettisation des ramettes de papier en sortie coupeuse, jusqu'alors effectués manuellement par des opérateurs, ne permettaient pas de suivre la cadence de la machine.

RECMI Industrie a donc développé une solution « sur mesure » qui permet de doubler les cadences de production tout en préservant le produit.

Le système d'empilage conçu par RECMI Industrie est intégré à la machine amont, qui garde son mode de fonctionnement. Le processus piloté numériquement assure une continuité du flux qui préserve les produits et permet d'obtenir une très grande qualité d'empilage.

Une fois constituées, les piles sont récupérées par un robot de palettisation équipé d'un préhenseur spécifique et sont déposées sur une palette. Lorsque la palette est terminée, elle est évacuée automatiquement et remplacée par une palette vide.

La cellule permet de traiter différents formats et de fonctionner en simple ou double flux. Elle dispose également d'un contrôle de la production intégré, qui permet le prélèvement d'échantillons.

Elle joue un rôle important dans la réduction de la pénibilité et la prévention des troubles musculo-squelettiques (TMS) dans l'industrie papetière.

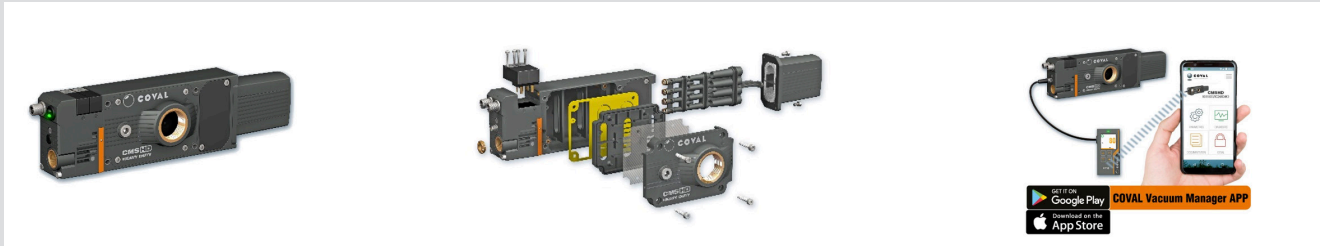


Recmi - 5A B061

Contact Presse : Véronique DURAND-OBST

veronique.obst@recmi.com - 02 43 93 32 30

Pompes à vide multi-étagées puissantes, robustes et modulaires



Avec ses nouvelles pompes à vide multi-étagées de conception modulaire, série CMS HD, COVAL propose une réponse robuste et puissante aux applications nécessitant un débit aspiré important pour la manipulation par le vide d'objets très diversifiés. Ces pompes sont idéales pour la prise et le transfert dans des applications telles que la manipulation de pièces poreuses ou le vidage de cuves de grand volume.

Les nouvelles pompes à vide multi-étagées CMS HD de COVAL répondent parfaitement aux besoins actuels des industriels. Fruit d'un développement conjoint avec des clients intégrateurs et industriels, elles améliorent les performances des modèles de génération précédente sur trois points essentiels : la puissance, la robustesse, et la modularité. Les pompes répondent à des exigences de débits aspirés jusqu'à 1300 NL/min. La gamme bénéficie d'une conception et d'une fabrication HEAVY DUTY, garantissant ainsi sa résistance dans les environnements difficiles. IP65, les pompes sont conçues pour une durée de vie de 50 millions de cycles.

Enfin, leur conception modulaire permet une configuration de chaque pompe, avec le choix du débit, du pilotage ou non, ainsi que trois solutions d'échappements configurables, selon le besoin réel. La modularité permet des interventions ciblées sur chacun de ses sous-ensembles. Elle augmente également le taux de réparabilité.

Compactes, les pompes s'intègrent parfaitement au process des usines. Certains modèles proposent un pilotage entièrement intégré qui facilite leur installation, même en cas de manque de place.

La nouvelle série CMS HD est le premier maillon d'une gamme complète qui comprendra, dès 2023, une version intelligente et communicante, intégrant la technologie NFC et une mise en réseau simple avec l'interface de communication IO-Link.

Coval - 5A A073

Contact Presse : Stéphane GARCIA
stephane.garcia@coval.com - 04 75 60 16 53

Cobots et robots multi-applications

Acteur majeur en robotique industrielle et commande numérique, FANUC réunit une offre de robots et cobots adaptés aux différents besoins d'automatisation des industriels de l'emballage et de la logistique en début, milieu ou fin de chaîne. Leurs interfaces simplifiées facilitent la programmation par des opérateurs novices ou confirmés.

Sur le salon All4Pack FANUC présentera trois exemples spécifiques répondant aux attentes des industriels en termes de pose, dépose, emballage et palettisation (cobot CRX 25iA) ou de picking (robot Delta DR3iB).

CRX 25iA : l'assistant multi-applications

Avec une charge utile de 25 kg, ce cobot offre la portée la plus grande de la gamme CRX (1889 mm), une vitesse linéaire de 1000 mm/s et un encombrement au sol de 283 mm.

Comme les autres modèles de la gamme, sa programmation simplifiée permet aux utilisateurs d'intégrer des points par guidage manuel ou par l'interface de tablette avec des icônes de type « glisser-déplacer ». Il convient ainsi à toutes les entreprises qui cherchent à atteindre une plus grande efficacité, même celles qui n'ont pas encore utilisé leur premier robot.

DR3iB : le picking rapide et en douceur

La série de robots Delta DR-3iB de FANUC a été spécialement conçue pour maximiser la vitesse et la polyvalence des solutions de ramassage et d'emballage. Basé sur le concept classique à liaison parallèle, le robot DR-3iB/8L fournit une charge utile et une inertie accrue, ainsi que le plus grand rayon d'action de tout robot Delta de FANUC (1 600 mm). Ses performances de mouvement avancées lui octroient une vitesse de mouvement allant jusqu'à 5500 mm/sec. De plus, le DR-3iB/8L est capable de supporter des pinces plus grandes que les robots delta traditionnels, lui permettant ainsi de manipuler des pièces plus grandes ou de prélever plusieurs pièces à la fois.



Fanuc - 5A D089

Contact Presse : Stéphane BARTHÉLÉMI
stephane@ab3c.com - 01 53 30 74 04

Axes de déplacement de robots à grande vitesse

LUCAS, constructeur français d'axes auxiliaires pour robot polyarticulé et de robots cartésiens forte charge, présentera sur All4Pack un axe au sol monté d'un robot ABB IRB 6400. Cette installation servira d'illustration pour discuter de vos projets d'automatisation et des configurations possibles pour vos opérations d'emballage, de transformation, d'impression et de logistique.

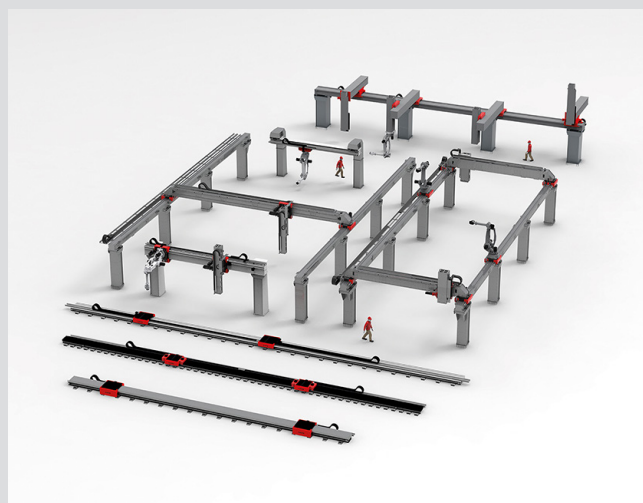
« Nous avons à cœur de proposer, en collaboration avec les intégrateurs, des solutions durables et innovantes et de les faire connaître au plus grand nombre pour accompagner les entreprises dans une production plus efficace », déclare Jonathan LUCAS, Directeur commercial de la société LUCAS.

Les axes LUCAS, qu'ils soient au sol ou sur poteaux, permettent de transporter des robots de toutes marques à grande vitesse et forte accélération, pour des opérations de tri ou de palettisation.

Les grands rayons d'action des robots cartésiens LUCAS sont des outils idéaux pour explorer des entrepôts logistiques et donc créer des applications de préparation de commandes.

Le choix du robot dépendra du taux de palettisation journalier et des charges transportées (selon la conception du préhenseur de l'intégrateur).

Une multitude de configurations sont possibles et adaptables en fonction du besoin du client. Elles sont accessibles sur le **configurateur en ligne** Lucas.



Lucas - 5A A053

Contact Presse : Charlotte SARTHE

charlotte.sarthe@lucas-france.com - 05 56 65 00 30

Module de gestion de consommation électrique

Power and Energy Solutions (PES) : la réponse aux enjeux actuels d'efficacité énergétique. Ce nouveau module de SEW permet de gagner jusqu'à 30% de consommation électrique !

Il offre une solution complète qui combine des technologies de contrôle et d'entraînement MOVI-C® avec des systèmes spécialement dimensionnés pour la gestion intelligente de l'énergie et de la puissance. Parmi ses nombreux avantages, la division par 6 des pics d'intensité énergétique au démarrage d'une charge. PES offre également un gain de place et une réduction des coûts considérables grâce à une réduction de la section de câbles. Capable de restituer l'énergie dans le réseau, il peut aussi la mettre en réserve, de façon à permettre à votre machine de terminer sa trajectoire en toute sécurité en cas de coupure de courant. Un bon point pour le taux de service.

Véritable tout terrain, le nouveau module PES s'adapte à toutes les tensions, à toutes les fréquences et communique avec tous vos réseaux. Une solution flexible, à tiroirs, avec une approche adaptée à chaque besoin client.

PES est la solution idéale pour gérer plus efficacement la consommation d'électricité, en stockant l'énergie et en la réutilisant lorsque cela est nécessaire, garantissant ainsi la continuité opérationnelle de l'installation.



SEW USOCOME - 5A C077

Contact Presse : Jean-Luc LALANDE

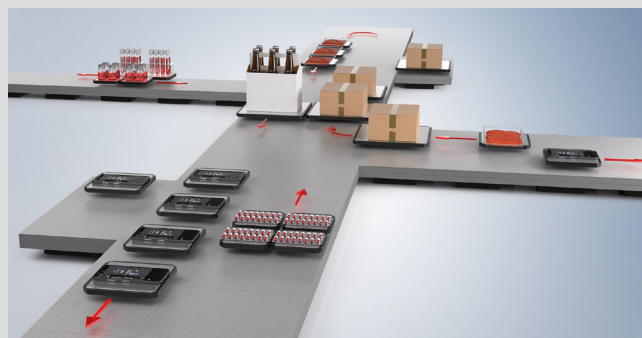
sew@usocom.com - 03 88 73 67 00

Automatisation sans armoire ; transport par lévitation ; IoT Industriel

Beckhoff Automation, leader technologique en automatisation et contrôle commande sur base PC, mettra en avant sur le salon All4Pack 2022 trois de ses innovations et produits phares :

- Nouveau MX System, destiné à l'automatisation sans armoire électrique. Cette dernière innovation, qui établit de nouvelles normes dans l'industrie, permet de gagner de la place dans une installation tout en réduisant considérablement les coûts d'ingénierie et de montage. Par une solution système Plug & Play, les IPC, coupleur, E/S, motion, relais sont montés sur des plaques de base évolutives et sont placés directement dans la machine.

- XPlanar, une liberté et une flexibilité maximales pour le transport de produits. Beckhoff a développé un système de transport par lévitation (sans aucune friction), rapide, totalement affranchi des systèmes de guidage mécaniques classiques. Ce système permet le transport simultané d'objets de dimensions et poids variés, sur des cheminements différents, par un mouvement en 6Dimensions, basé sur les puissants outils de commande et de réseau Beckhoff et EtherCAT G.



- TwinCAT IoT : connectivité au Cloud. Rapide et facile à configurer, avec un PC industriel ou PC embarqué comme contrôleur IoT, avec de nombreuses bibliothèques disponibles pour tirer profit du big data, des données de mesures, des différents protocoles. La solution Software de Beckhoff accompagne au quotidien les industriels souhaitant profiter des fonctionnalités Cloud.

Beckhoff Automation - 4 E069
 Contact Presse : Carine LARFOUILLOUX
 c.larfoilloux@beckhoff.fr - 01 69 29 83 78

Venez échanger avec nous !

Rendez-vous sur le Village GEPIA

